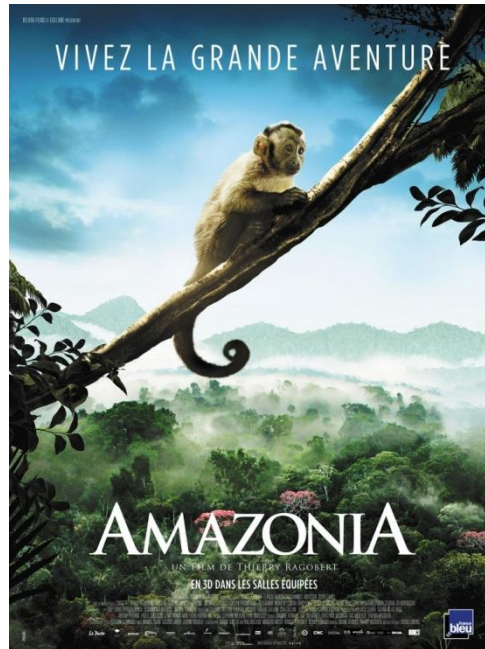


# Analyse du film Amazonia



Il est un peu triste ce film au début !

Il y a des paysages tellement beaux que ça donnait envie de pleurer !



3 couleurs dans l'affiche :

- **Bleu** : ce ciel bleu fait allusion à l'orage du début du film.
- **Blanc** : on devine un épais brouillard ce qui donne un côté mystérieux. On peut voir les montagnes et derrière il s'agit de la ville de Rio.
- **Vert** : la forêt amazonienne.

Le héros : le singe capucin

Ce singe a l'air un peu angoissé. Il scrute l'horizon, il regarde vers l'avenir.



Ce film est une fiction documentaire. Il a fallu 2 ans pour tourner ce film. 9 mois ont été nécessaires dans la forêt pour habituer les animaux.

On peut mettre en relation l'affiche Amazonia avec celle de Rio où on retrouve un oiseau qui regarde vers Rio.

L'absence de parole donne l'impression d'être perdu comme ce petit singe dans la forêt.

Au début du film, le singe arrive sur un camion transportant du matériel de cirque. On en déduit que ce singe est un animal domestiqué. Après le crash de l'avion, le singe va être aidé par des coatis.



Dans ce film, on nous présente de nombreuses espèces rares comme les dauphins roses, les toucans, les iguanes ... Les prises de vue sont telles que l'on nous donne l'impression de vivre au rythme de la nature. L'escargot est filmé avec toute sa lenteur sur une musique douce.

Ce film est une proposition permanente de contemplations.

A la fin du film, on retrouve la petite fille du début. Elle porte une robe blanche. On cherche à faire passer un message de tristesse.

Le message est écologique : on veut nous mettre en garde contre la déforestation.

Les dernières images sur le singe montrent qu'il a fait un choix de vie : la liberté. Il enlève son collier, symbole de captivité.

Ce film retrace donc le parcours d'un singe qui va faire le choix de revenir vers l'état sauvage.

